

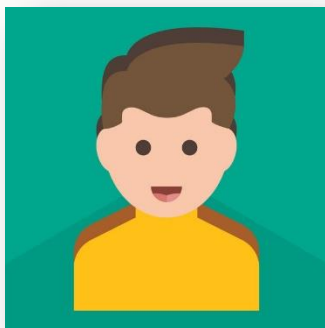


# ПАМЯТКА ПО УСТАНОВКЕ МОБИЛЬНОГО ПРИЛОЖЕНИЯ С ФУНКЦИЕЙ

## «РОДИТЕЛЬСКИЙ КОНТРОЛЬ»



## МОБИЛЬНОЕ ПРИЛОЖЕНИЕ С ФУНКЦИЕЙ «РОДИТЕЛЬСКИЙ КОНТРОЛЬ»



Для безопасного использования ребенком мобильного устройства необходимо использовать мобильное приложение с функцией «Родительский контроль».

С помощью данного приложения ребенок будет открывать только подходящие по возрасту сайты и приложения.

**Дети видят только безопасные сайты**

Площадки с азартными играми, порнографические сайты и другие нежелательные ресурсы автоматически блокируются

Дети могут свободно исследовать онлайн-мир без опасения открыть сайт с неприемлемым содержанием

Выбор режима мониторинга и получение отчетов о посещаемых детьми сайтах

### **Приложение выполняет:**

- ✓ Контроль интернет-сайтов.
- ✓ Контроль приложений и времени.
- ✓ Игровой формат и простые настройки.
- ✓ Определение местоположения.
- ✓ Сообщение ребенку.





## Вы знаете, какие приложения открывают дети и сколько времени тратят на игры

- ❑ Помогайте детям выбрать «хорошие» приложения и грамотно распределять время между учебной работой и играми.
- ❑ Неприемлемые приложения автоматически блокируются в соответствии с возрастными категориями Google Play, App Store или Microsoft Store.
- ❑ Устанавливайте максимальную продолжительность «игрового» времени вечером и по выходным, а в учебные и ночные часы разрешайте запуск только необходимых приложений.





## Дети получают подсказки в игровой форме

- Дети получают понятные тактичные подсказки, объясняющие в игровой форме, что происходит и почему.
- Ребенок может в любой момент проверить, сколько времени осталось на игры и какую активность родители видят на его устройстве.
- Дети всегда могут запросить у вас разрешение на доступ к приложению или сайту прямо из окна блокировки на устройстве.





## *Вы спокойны, потому что дети всегда в поле зрения*

- Вы всегда знаете, где находится ваш ребенок.
- Вы можете отслеживать местоположение ребенка в онлайн-режиме со своего мобильного устройства или компьютера.
- Ваше важное сообщение дети никогда не пропустят, потому что оно будет автоматически выведено на экран «детского» планшета или смартфона.

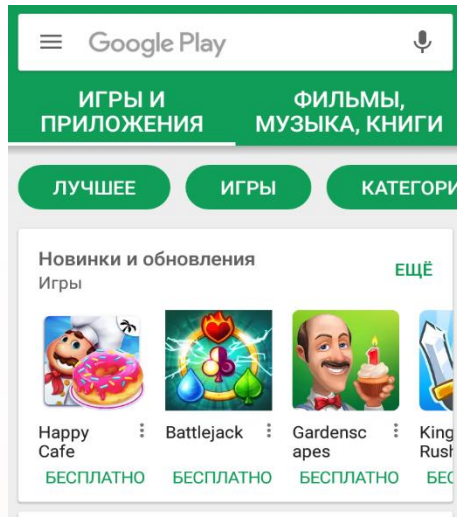




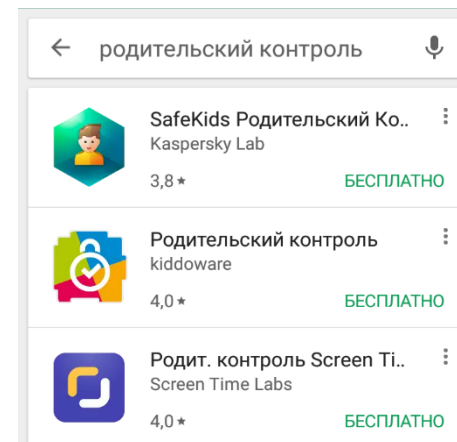
# ИНСТРУКЦИЯ ПО УСТАНОВКЕ МОБИЛЬНОГО ПРИЛОЖЕНИЯ

## «РОДИТЕЛЬСКИЙ КОНТРОЛЬ» ДЛЯ ОПЕРАЦИОННОЙ СИСТЕМЫ ANDROID

1. Открываем магазин приложений Play Market (Google Play)

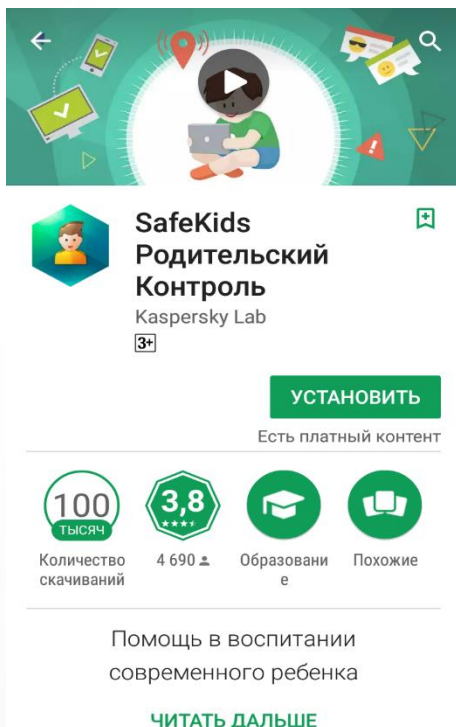


2. В строке поиска вводим «Родительский контроль»





### 3. Изучаем рейтинг, отзывы и выбираем приложение



### 4. Устанавливаем приложение, следуя инструкциям на экране мобильного устройства

